

**PENTAX**  
PIX YOUR LIFE



**PENTAX Q**

**RIESEN LEISTUNG – KLEINES  
FORMAT**

<http://www.pentax.de/foto>

## [ ENTDECKEN SIE DAS NEUE PENTAX Q SYSTEM ]

### Der Kern des PENTAX Q Systems: Innovation

Wie lassen sich Kompaktheit und geringes Gewicht mit der Leistung einer Spiegelreflexkamera in Einklang bringen?

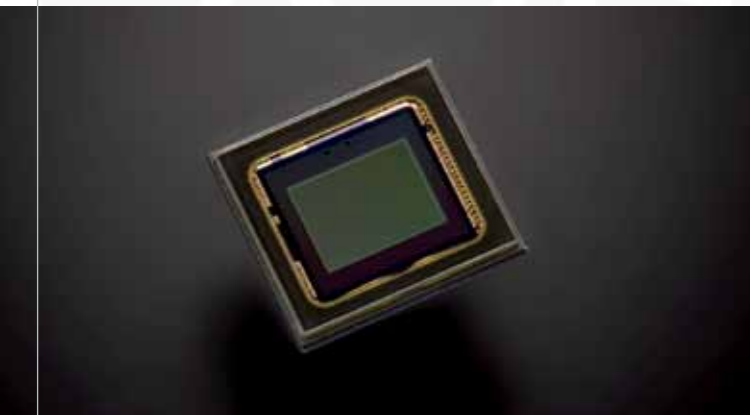
Die Antwort: PENTAX Q, die kleinste und leichteste Kompaktkamera mit Wechselobjektiven. In ihr stecken viele Eigenschaften von Spiegelreflexkameras, wie z.B. Gehäuse aus Aluminium-/Magnesiumlegierung, ein Sensor-Shift Stabilisierungssystem, aufwändige Belichtungssteuerung und vieles mehr.



Wir laden Sie ein, die Welt der PENTAX Q kennen zu lernen. Sie werden von den Möglichkeiten begeistert sein, und die Kleine immer dabei haben wollen.



[ DIE KLEINSTE KAMERA MIT WECHSELOBJEKTIVEN ]



Durch die Wahl des kleinen Sensors wurden die geringen Abmessungen und die Kompaktheit der PENTAX Q erst ermöglicht.

1/2,3" CMOS Sensor mit rückseitiger Belichtung.  
Optimierte Schaltkreise.



Speziell für die neue Sensorgröße entwickeltes Gehäuse mit Q-Bajonett.



Für den Sensor entwickeltes neues Sortiment an Wechselobjektiven mit Q-Bajonett.



Gewicht :  
180 g (nur Gehäuse)  
200 g (mit Batterie und Speicherkarte)  
237 g Gehäuse + 8,5 mm Normalobjektiv (mit Batterie und Speicherkarte)



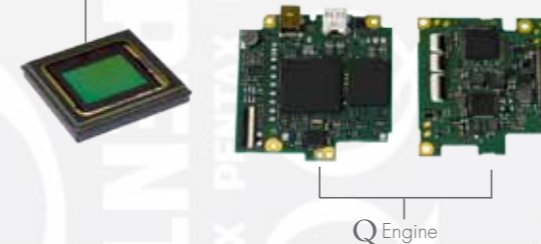
[ FOTOS UND VIDEOS IN HOHER QUALITÄT ]

Dank der langjährigen Erfahrung von PENTAX in der Entwicklung von Spiegelreflexkameras ist die PENTAX Q mit modernsten Funktionen und fortschrittlichster Technologie ausgestattet.

#### SPEZIELL ENTWICKELTER CMOS SENSOR DER NEUEN GENERATION FÜR FOTOS IN HOHER QUALITÄT

Die PENTAX Q ist ausgestattet mit einem rückseitig belichteten 1/2,3" Zoll, CMOS Sensor mit einer Auflösung von 12,4-Megapixeln. Zusammen mit den neuen PENTAX Q-Objektiven erhalten Sie scharfe, kontrastreiche und brillante Bilder - bis in die Bildecken. Die Technik der Rückseitenbelichtung führt dem Sensor mehr Licht zu und ermöglicht so eine höhere Empfindlichkeit bei geringerem Rauschen.

Hochempfindlicher 12,4 Megapixel CMOS Sensor



#### DAS „DUST REMOVAL“ SENSORREINIGUNGSSYSTEM SORGT FÜR SAUBERE BILDER

Besonders beim Wechseln des Objektivs kann Staub in das Gehäuse gelangen. Durch Ultraschall-Vibration des Sensors wird der Staub zuverlässig entfernt.

#### DAS PENTAX „SHAKE REDUCTION“ SENSORSYSTEM GARANTIERT ERSTAUNLICHE BILDER SELBST UNTER SCHWIERIGEN LICHTBEDINGUNGEN

Die Q ist mit dem PENTAX mechanischen „Sensor-Shift“ Bildstabilisierungssystem ausgestattet. Ein Gyrosensor analysiert die Kamerabewegungen beim Fotografieren. Elektromagneten bewegen den Sensor in die Richtung und gleichen Verwacklungen aus. Dabei gewinnen Sie bis zu vier Belichtungsstufen.

Dieses integrierte System bietet den großen Vorteil, dass alle Q-Objektive stabilisiert werden.



#### FULL-HD-VIDEOFUNKTION FÜR VIDEOCLIPS AUF PROFESSIONELLEM NIVEAU

Die Full-HD-Videofunktion der PENTAX Q basiert auf dem MPEG Format mit H.264 Standard. Sie bietet eine hohe Videoqualität (1920 x 1080 Pixel) mit 30 Bildern/Sekunde. Die „Smart Effekt“ Funktion lässt sich im Videomodus voll nutzen (so können Sie zum Beispiel ein Video in Schwarzweiß aufnehmen). Sie können auch die Objektive wechseln, um die Kreativität Ihrer Videoaufnahmen zu erhöhen. Die Q ist mit einem Mini-HDMI-Ausgang versehen, um Videos direkt an einem HD-Fernseher ansehen zu können.

Die PENTAX Q verfügt über eine Video-Intervallfunktion. Diese erlaubt Ihnen z.B. romantische Sonnenauf- und untergänge oder das Aufblühen einer Blume einzufangen.

Die Kamera macht Fotos in vorgewählten Zeitabständen und fügt sie zu einem Intervallvideo zusammen.





## SERIENSCHALTUNG MIT 5 BILDERN PRO SEKUNDE

Für Ihre Aktions- oder Sportaufnahmen bietet Ihnen die Q eine Serienschaltung mit fünf Bildern (JPEG) pro Sekunde und einer Verschlusszeit von 1/8000 Sekunde.



## EDLE VERPACKUNG

Hochwertige Materialien wurden für das Gehäuse der PENTAX Q verwendet.

Es besteht aus einer Aluminium-/Magnesiumlegierung, bietet eine hohe Stabilität und Zuverlässigkeit, und ist mit nur 180 g für das Gehäuse extrem leicht.



## PRÄZISE UND SCHNELLE FOKUSSIERUNG

Mit 25 individuell wählbaren AF-Punkten ist die Fokussierung sehr genau und sehr benutzerfreundlich.



## ZAHLREICHE BELICHTUNGSARTEN

Wie eine Spiegelreflexkamera ermöglicht Ihnen die PENTAX Q die volle Kontrolle über alle Einstellungen: Programmautomatik / Blendenvorwahl / Zeitvorwahl / Manuell / Viele Schnellasten / Großes Einstellrad / Eingebauter Blitz / Blitzschuh für externes Blitzgerät.

## ERWEITERTER DYNAMIKBEREICH FÜR DURCHGEZEICHNETE BILDER

DRE (Dynamik Range Enlargement) ermöglicht es, den Kontrastbereich während der Aufnahme zu erweitern, um Bilder mit höherer Durchzeichnung besonders in den hellen und dunklen Bereichen zu erhalten.

Korrekturfunktion für unter- und überbelichtete Bereiche.



## HDR: BILDVERARBEITUNG FÜR KONTRASTREICHE BILDER


Dies ist die nachträgliche Kombination dreier Aufnahmen der gleichen Szene mit unterschiedlichen Belichtungswerten, um Details in dunklen und hellen Bereichen herauszuarbeiten.

## WEISSABGLEICH

Die PENTAX Q bietet Ihnen eine große Vielfalt an Einstellungen für den Weißabgleich, die für eine genaue Farbwiedergabe sorgen: Automatischer Weißabgleich / 10 optionale Voreinstellungen / Manueller Weißabgleich / Erhöhung der Farbtemperatur (Colour Temperature Enhancement CTE\*)

\*CTE => ermöglicht die Betonung der vorherrschenden Farbe einer speziellen Szene wie z.B. eines Sonnenuntergangs.

## RAW DATEIFORMAT

 Universelles RAW Format im DNG Standard  
Wird von jeder Adobe Software erkannt.  
RAW (DNG) und RAW Entwicklung im Gehäuse integriert.

## AUSSERDEM

Die PENTAX Q bietet Ihnen zahlreiche weitere Funktionen wie z.B. Mehrfachbelichtung mit bis zu neun Bildern übereinander, Intervalltimer, Belichtungsreihenautomatik, benutzerdefinierbare Funktionen...

[ AUSGEREIFTE FUNKTIONEN ]





[ EINFACH UND BENUTZERFREUNDLICH ]



Eine große Stärke der PENTAX Q ist die einfache und intuitive Handhabung.

#### ZAHLEICHE AUTOMATISCHE BELICHTUNGSARTEN

Die PENTAX Q mit ihren zahlreichen Belichtungsarten und Automatikprogrammen ist eine Kamera für jedermann. Dank der 21 Motivprogramme werden Sie nie wieder eine großartige Fotogelegenheit verpassen.

Ihre Porträts werden immer gut aussehen. Im Gesichtserkennungsmodus fokussiert die Kamera automatisch auf das Gesicht und stellt die passende Belichtung ein, um optimale Schärfe bei bester Belichtung zu garantieren.

In der Motivprogrammautomatik wählt die Kamera automatisch das für das Motiv am besten geeignete Motivprogramm.

Im Grünen Modus ist die Kamera ohne Einstellungen sofort betriebsbereit. Kamera einfach auf das Motiv richten und auslösen, schon haben Sie Ihr Bild. Fantastisch!

#### HOCHAUFLÖSENDER 3" LCD MONITOR



Die PENTAX Q hat einen 3" LCD Monitor (7,6 cm Diagonale) mit einem extra breiten 170° Betrachtungswinkel, der Ihnen und Ihren Freunden eine gute Sicht auf das Bild bietet. Die vielen Anzeigeoptionen (Gitter, Skala, Hell/Dunkel-Warnung) erleichtern die Bildgestaltung enorm.

#### EINGEBAUTER, AUSKLAPPBARER BLITZ



Die Q verfügt über einen eingebauten, ausklappbaren P-TTL Blitz, mit dem Sie Schatten oder rote Augen vermeiden können. Dank der Belichtungskorrekturfunktion können Sie die Belichtung genau abstimmen. Sie können auch einen externen Blitz zu Hilfe nehmen. Die Q ist mit dem aktuellen Blitzgerätesortiment\* für PENTAX SLR Kameras kompatibel. \*ausgenommen Makro-Blitzgerät

#### SCHNELL-EINSTELLRAD

Das intuitive Einstellrad an der Vorderseite ermöglicht dem Benutzer, das Bild zu ändern. Dieses Einstellrad hat vier programmierbare Funktionen für Smart Effekt, Benutzerdefiniertes Bild, Digitalfilter, Bildformat.





Machen Sie einzigartige, stilvolle Aufnahmen!

### BOKEH (ÄSTHETISCH VERSCHWOMMENER HINTERGRUND)

Mit dem Bokeh-Modus können Sie für ästhetische Zwecke den Hintergrund bewusst unscharf halten.



### INDIVIDUELLE BILDGESTALTUNG

Verleihen Sie Ihren Aufnahmen Stil!

Sie können Ihren Bildern leicht einen künstlerischen und kreativen Touch geben. Zum Beispiel verleiht die Miniatur-Funktion Ihren Bildern einen „Modell“-Effekt, die Fischaugenfunktion sorgt für einen Ultraweitwinkleindruck.

Die Skizzenfunktion verwandelt ein Foto in eine Bleistiftzeichnung. Seien Sie also kreativ!

#### Smart Effekt

Sie können Ihren Bildern einen ganz eigenen Stil geben. Dank dem auf der Vorderseite befindlichen Einstellrad können Sie schnell zwischen verschiedenen Effekten umschalten und diese direkt am LCD-Monitor verfolgen. Wählen Sie aus: Knallige Farben, Hochkontrast-Farbextraktion, Vintage-Farbeffekt, Crossentwicklung, Rosa Brille, Dynamikerweiterung, Hochkontrast S/W, Wasserfarbe, Lebhaftige Farbverstärkung.

### NEUE FOTOGRAFISCHE MÖGLICHKEITEN

Die PENTAX Q ermöglicht die volle Entfaltung Ihrer Kreativität. Dafür sorgen z.B. zahlreiche Belichtungsprogramme, Spezial Effekte, Filter, die Zoomfunktion und die Fokussierringe an den Objektiven, die bisher nur an Spiegelreflexkameras zur Verfügung standen.

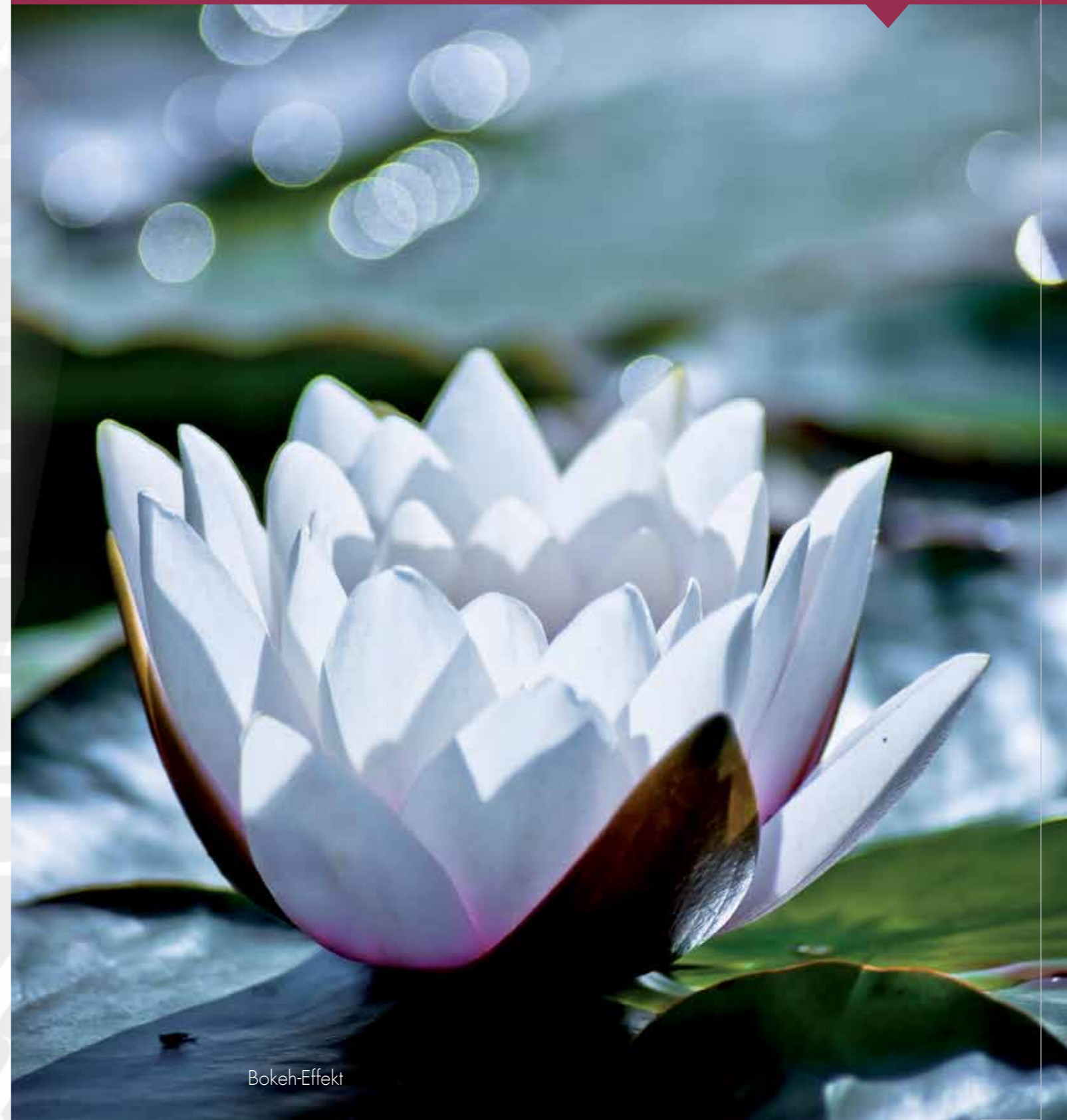
#### Benutzerdefiniertes Bild

Die PENTAX Q bietet Ihnen 11 Arten der benutzerdefinierten Gestaltung, um Ihren Bildern eine persönliche Note zu verleihen. Leuchtend, Natürlich, Porträt, Landschaft, Lebendig, Strahlende Farbe, Gedeckt, Bleichfilter, Umkehrfilm, Monochrom, Crossentwicklung.

#### Zahlreiche Digitalfilter

Die Q hilft Ihnen auch mit einer Vielfalt an Spezialeffekten bei der Erzeugung origineller Bilder oder Videos: Spielzeugkamera, Hoher Kontrast, Schattierung, Slim, HDR, Farbe umkehren, Farbextraktion, Farbe, Wasserfarbe, Posterisation, Fish-Eye, Monochrom, Retro, Weichzeichnung, Skizzenfilter, Miniatur, Rahmen, Funkelnde Sterne, Basisparameterverstellung.

[ VIELE KREATIV-EFFEKTE ]



Bokeh-Effekt



## [ NEUES ZUBEHÖR ]

### Neue Objektive mit Q-Bajonett, die optimal auf den Sensor abgestimmt sind

Die speziell für die PENTAX Q entwickelten Objektive sind extrem leicht und kompakt wie in keinem anderen System. Sie verfügen über die neueste PENTAX Technologie und garantieren hochwertige Aufnahmen mit vielfältigen Optionen zur visuellen Gestaltung.

#### DIE HOCHLEISTUNGSSERIE

Die „Hochleistung“-Serie verbindet außergewöhnliche Abbildungsqualität mit einer hochwertigen Fertigungsqualität, um auch anspruchsvolle Fotografen zufrieden zu stellen. Sie ist mit asphärischen Linsen (AL) ausgestattet, die leuchtende, klare Bilder mit hoher Durchzeichnung auch an den Bildrändern garantieren. Weiterhin werden Linsen mit Spezialglas für extra niedrige Dispersion (ED) verwendet, die chromatische Verzerrungen verringern und somit eine ausgezeichnete Farbwiedergabe bieten. Die SuperProtect-Vergütung schützt die vordere Linse gegen Wasser und Staub.



**PRIME Normalobjektiv 8,5 mm F1,9 AL [IF]**  
Dieses Festbrennweiten-Normalobjektiv entspricht 47 mm im Kleinbildformat und eignet sich für allgemeine Aufnahmen (Landschaften, Porträts...)  
Hohe Lichtstärke F/1,9 - Gewicht: 37 g - Größe: 23 mm (L) x 45,5 mm (D)

**Standard ZOOM 5 - 15 mm F2,8-4,5 ED AL [IF]**  
Der Zoombereich entspricht 28 - 83 mm im Kleinbildformat. Dank der Blende von F/2,8 - 4,5 ist es sehr vielseitig verwendbar (Porträts, Landschaften, dokumentarische Aufnahmen...). Gewicht: 96 g - Größe: 48 mm (L) x 48,5 mm (D)

#### DIE KREATIV-SERIE

Diese Serie unterstützt Ihre Kreativität. Die Objektive bieten ein ausgezeichnetes Preis/Leistungsverhältnis und ermöglichen Fotografen originelle Aufnahmen, die überraschend realistisch wirken. Sie werden interessanterweise manuell fokussiert, haben eine feste Blende, einen Kunststoffbajonett und keinen eingebauten Verschluss. Der Hintergrund für diese Merkmale ist die Absicht, die Objektive für größeren Benutzerkomfort in sehr kompakter und leichtgewichtiger Ausführung anbieten zu können.



**FISHEYE 3,2 mm F/5,6**  
Super-Weitwinkelobjektiv entsprechend 17,5 mm im Kleinbildformat. Es bietet mit seinem Aufnahmewinkel von 160° einen erstaunlichen visuellen Effekt. Übertriebene Perspektiven, verzerrte Panoramen, spaßige Porträts, solche Fotos sind einzigartig!  
Gewicht: 29 g - Größe: 30,5 mm (L) x 40,6 mm (D)

**Weitwinkel 6,3 mm F/7,1**  
Brennweite entsprechend 35 mm Kleinbildformat, was dem Gesichtsfeld des menschlichen Auges gleichkommt.  
Gewicht: 21 g - Größe: 25,0 mm (L) x 40,6 mm (D)

**Tele 18 mm F/8**  
Brennweite entspricht 100 mm im Kleinbildformat. Gewicht: 18 g - Größe: 19,5 mm (L) x 40,6 mm (D)

#### TASCHEN FÜR DIE Q



Graue Tasche

Weißer Tasche

Neopren-Tasche, klein oder groß

Schwarze Vintage-Tasche

#### BLITZGERÄTE



AF-200 FG LZ 20

AF-360 FGZ LZ 36

AF-540 FGZ LZ 54

#### SONSTIGE ZUBEHÖRTEILE



**Externer optischer Sucher O-VF1**  
Dieser optische Sucher wurde speziell für das 8,5 mm Normalobjektiv entwickelt. Dank der Leuchtkraft und der Benutzerfreundlichkeit können Sie Ihren Bildausschnitt auch bei sehr hellem Licht leicht festlegen. Mit 90% Bildfeld.

Fernbedienung F

Wasserdichte Fernbedienung ORC1

Objektivreinigungsset



## KAMERATYP

**Typ** Digitale Fotokamera mit Wechselobjektiven

## OBJEKTIV

**Objektivfassung** PENTAX Q-Bajonett  
**Verwendbare Objektive** Objektive mit Q-Bajonett

## SENSOR-TECHNIK

**Bildsensor** 1/2,3 Zoll, CMOS-Sensor mit PrimärfarbfILTER  
**Effektive Auflösung** 12,4 Megapixel – effektiv  
**Gesamtauflösung** 12,75 Megapixel – total  
**Staubreinigung** Reinigung durch Ultraschallvibration "DR II"  
**Lichtempfindlichkeit** AUTO: ISO 125 bis 6400 (1/3 EV Schritten)  
 Bulb: bis ISO 1600  
**Shake Reduction** Mechanische Sensor Shift Shake Reduction

## DATEIFORMATE

**Dateiformate** RAW (DNG), JPEG (Exif 2.3), DCF 2.0 compliant  
**Auflösung** JPEG  
 [4:3]: [12M] 4000 x 3000 Pixel, [9M] 3456 x 2592 Pixel,  
 [5M] 2688 x 2016 Pixel, [3M] 1920 x 1440 Pixel  
 [3:2]: [10M] 4000 x 2664 Pixel, [8M] 3456 x 2304 Pixel,  
 [5M] 2688 x 1792 Pixel, [2M] 1920 x 1280 Pixel  
 [16:9]: [9M] 4000 x 2248 Pixel, [6M] 3456 x 1944 Pixel,  
 [4M] 2688 x 1512 Pixel, [2M] 1920 x 1080 Pixel  
 [1:1]: [9M] 2992 x 2992 Pixel, [6M] 2592 x 2592 Pixel,  
 [4M] 2016 x 2016 Pixel, [2M] 1440 x 1440 Pixel  
 RAW  
 [4:3]: [12M] 4000 x 3000 Pixel  
**Qualitätsstufen** RAW (12bit): DNG  
 JPEG: ★★★ (Optimal), ★★ (Besser), ★ (Gut)  
 RAW und JPEG können simultan aufgenommen werden  
 sRGB, Adobe RGB

## SPEICHER

**Speichermedium** SD, SDHC, und SDXC Speicherkarte  
**Datenordner** Date (100\_1018, 100\_1019...)/PENTAX (100PENTAX, 101PENTAX...)

## LCD MONITOR

**Typ** 3" TFT Farb LCD Monitor, mit Weitwinkelsicht  
**Auflösung** ca. 460.000 Dots  
**Einstelloptionen** Helligkeit und Farbe können angepasst werden  
**Anzeige** ca. 100% Sichtfeld, Gitteransicht (4x4 Raster, Goldener Schnitt, mit Skaleneinteilung;  
 Helligkeit und Farbe können angepasst werden;  
 Warnung vor Unter- oder Überbelichtung; Histogramm

## WEIßABGLEICH

**Auto** TTL auf dem Aufnahmesensor  
**Voreinstellungen** Automatisch, Tageslicht, Schatten, bewölkter Himmel, Kunstlicht und Neonlicht (D:Tageslicht, N: weisses Tageslicht, W: Kaltweiss, L: Warmweiss, Blitz, manuell, Feinjustage möglich  
**Manual** Einstellbar auf Monitor  
**Feinabstimmung** ±7 Schritte auf A-B oder G-M Achse

## AUTOFOKUS SYSTEM

**Typ** Kontrast Erkennungs AF  
**Arbeitsbereich** EV1 bis 18 (ISO125)  
**Fokussiermethode** AF oder MF am Objektiv  
**Autofokussmethode** Automatische oder manuelle AF-Feld Auswahl (25 Punkte), Spotmessung, Tracking AF, Gesichtserkennung  
**Fokussierlicht** LED AF-Messstrahl  
**Unterstützung für manuellen Fokus** AUS / 2-fache oder 4-fache Vergrößerung

## BELICHTUNGSMESSUNG

**Typ** Messung auf dem Sensor. Mehrfeld-, Spot und mittlenbetonte Messung  
**Arbeitsbereich** EV1,3 - 17 (ISO 125, F1,9 Objektiv), +2EV bei der Verwendung des ND Filter  
**Belichtungssteuerung** Automatische Belichtung, Motivprogramme, Szenenmodus, Programmatomatik (AE), Blendautomatik, Zeitautomatik, manuelle Belichtung, Langzeitbelichtung (Bulb), <Motivprogramme>  
 Standard, Portrait, Landschaft, Makro, Nachtszenen, Nachtszenen  
 Portrait, Blauer Himmel, Wald  
 <Szenenmodus>  
 Portrait, Landschaft, Makro, bewegte Motive, Nachtszenen, Portrait, HDR\*, Sonnenuntergang, Blauer Himmel, Macro, Nachtszenen, Schnappschuß, Nahrungsmittel, Quick, Makro\*, Haustiere, Kinder, Wald, Strand und Schnee, HDR\*, Gegenlicht Silhouette, Kerzenlicht, Bühnenlicht, Museum, Schärfentiefesteuerung\*

\*Nur JPEG-Dateien  
 ± 3EV (1/3EV Schritten)  
**Lichtwertkorrektur** Belichtungsmessung wird gespeichert solange die „Grüne“ Taste halb gedrückt bleibt.  
**Messwertspeicher** Elektronischer Verschluss: 1/8.000 - 30 Sekunden  
**Verschluss** Zentralverschluss: 1/2000 - 30 Sekunden  
 Jeweils in Stufen von 1/3 EV und Bulb  
 \*Belichtung von 1/8000 - 2 Sekunden mit elektronischer Verschlusszeitsteuerung und Bulb ist bei Objektiven ohne Zentralverschluss (Toy Lenses) nicht möglich  
**Verfügbare Blendenbereich** Bis maximal Blende F8.

\*Dieser Blendenbereich steht bei Objektiven ohne Zentralverschluss (Toy Lenses) nicht zur Verfügung)  
**ND Filter** EIN / AUS

\*Dieser Blendenbereich steht bei Objektiven ohne Zentralverschluss (Toy Lenses) nicht zur Verfügung)

## AUSLÖSEFUNKTION

**Optionen** Einzelbild, Serienaufnahmen (Hi, Lo), Selbstauslöser (12 Sek., 2 Sek.), Fernbedienung (sofort, 3 Sek. Verzögerung, Serienaufnahmen), Auto Bracketing, Mehrfachbelichtung (bis zu 9 Bildern mit automatischem Belichtungsausgleich)  
**Serienaufnahmen** ca. 5 B/Sek. JPEG (12M / ★★★ / Continuous Hi); bis 5 Bilder  
 ca. 1,5 B/Sek. JPEG (12M / ★★★ / Continuous Lo); bis zu 100 Bilder  
**Intervall Aufnahmen** Aufnahmeintervalle von 1 Sek. bis 24 Stunden, für bis zu 999 Aufnahmen

## INTEGRIERTES BLITZGERÄT

**Typ** Eingebauter P-TTL Blitz (automatisch, aufklappbar);  
 Leitzahl: 5,6 (bei ISO 125), 7 (bei ISO 100);  
 Leuchtwinkel entsprechend 28 mm Weitwinkel im (equiv. KB-Format);  
**Funktionen** P-TTL, Red-eye Reduction, Langzeitsynchronisation  
**Synchronzeit** Zentralverschluss bis 1/2000 Sek.  
 Elektronischer Verschluss bis 1/13 Sek.  
**Lichtwertkorrektur für Blitzaufnahmen** -2,0 bis +1,0 EV

## AUFNAHMEFUNKTION

**Custom Image** Leuchtend, Natürlich, Portrait, Landschaft, Lebendig, Strahlend, Gedeckt, Diafilm, Bleach Bypass, Umkehrfilm, Cross processing  
**Rausch Reduzierung** Bei hoher ISO  
**Dynamikbereich** Highlight und Schatten Korrektur  
**Korrektur von Abbildungsfehlern** Korrektur von Verzerrung  
**Digital Filter** Spielzeugkamera, Hoher Kontrast, Verlauf, Slim, HDR, Wasserfarben, Farbextrahierung, Fish-eye Slim, Konturen, Falschfarben  
**HDR Funktion** Auto, HDR 1, HDR 2  
**Smart Effect-Funktionen** Brilliant Color, Unicolor Bold, Vintage Color, Cross Processing, Warm Fade, Tone Expansion, Bold Monochrome, Water Color, Vibrant Color Enhance, USER 1 bis 3

## VIDEO

**Dateiformate** MPEG-4 AVC/H.264  
**Auflösung** Full HD (1920x1080, 16:9, 30 B/Sek), HD (1280x720, 16:9, 30 B/Sek), VGA (640x480, 4:3, 30B/Sek)  
**Qualitätsstufen** ★★★ (Optimal), ★★ (Besser), ★ (Gut)  
**Ton** Eingebautes Mono Mikrofon  
**Aufnahmezeit** Bis 25 Minuten (Bei zu hoher Kamertemperatur wird die Aufnahme automatisch beendet)  
**Custom Image** Leuchtend, Natürlich, Portrait, Landschaft, Lebendig, Strahlend, Gedeckt, Diafilm, Bleach Bypass, Umkehrfilm, Cross processing  
**Digital Filter** Spielzeugkamera, Hoher Kontrast, Verlauf, Slim, HDR, Wasserfarben, Farbextrahierung, Fish-eye Slim, Konturen, Falschfarben  
**Intervall Aufnahmen** Aufnahmeintervalle: 1 Sek., 5 Sek., 10 Sek, 30 Sek., 1 Min., 5 Min., 10 Min., 30 Min., 1 Std.,

## WIEDERGABEFUNKTION

**Monitoransicht** Einzelbild, Bildervergleich, Mehrfachanzeige (4, 9, 20, 42, 90), Vergrößerung (bis 16x, Schnellvergrößerung möglich), Bildrotation, Histogramm (RGB), Warnung vor Unter- oder Überbelichtung, Aufnahmeinformation; Ansicht in Ordner oder Kalender, Bildershow  
**Bilderlöschung** Einzelbild, Alle Bilder, Ordner  
**Digital Filter** Spielzeugkamera, Hoher Kontrast, Verlauf, Slim, HDR, Wasserfarben, Farbextrahierung, Fish-eye Slim, Konturen, Falschfarben, Schwarzweiss, Miniatur, Retro, Soft, Skizzen, Anpassung der Grundeinstellung (Kontrast, Sättigung, Schärfe usw.)  
**RAW Entwicklung** Datei Format (JPEG), Auflösung/Qualität, Farbraum, Custom Image, Weißabgleich, Empfindlichkeit, Rauschreduzierung für hohe ISO, Schattenkorrektur, Verzerrungskorrektur  
**Bildbearbeitung** Größenänderung, Ausschnitt, Diverse Index Layouts, Video (Teilung, Löschung gewählter Bilder), Speichern von Bildern aus Videos, Entfernung Roter Augen

## INDIVIDUELLE ANPASSUNGEN

**Benutzerfunktion** 13 Voreinstellung  
**Funktionsspeicher** 12 Voreinstellungen  
**Anpassung von Taste** „Grüne“ Taste: „Grüne Welle“ Bildvorschau, Änderung des Dateiformats, Messwertspeicher, AF-Deaktivierung  
 „Quick Dial“: Smart Effect, Custom Image, Digitalfilter, Seitenverhältnis  
**Weltzeit** Einstellung für 75 Städte (28 Zeitzonen)  
**Menüsprache** Deutsch, Englisch, Französisch, Spanisch, Türkisch, Niederländisch, Dänisch, Schwedisch, Finnisch, Italienisch, Polnisch, Russisch, Tschechisch, Ungarisch, Koreanisch, Chinesisch, Griechisch, Portugiesisch, Japanisch

## STROMVERSORGUNG

**Batterie Typ** Wiederaufladbarer Li-Ionen Akku D-Li68  
**Netzadapter** Netzadapter Kit K-AC115 (optional)  
**Batteriekapazität** Aufnahme: ca. 230 Bilder (mit 50% Blitznutzung)  
 ca. 250 Bilder (ohne Blitznutzung Lith. Batt.)  
 Wiedergabe: ca. 160 Minuten

\*unter Testbindungen lt. CIPA bei 23°C mit neuem Akku.  
 Die tatsächliche Haltbarkeit hängt von den individuellen Aufnahmebedingungen ab.

## ANSCHLÜSSE

**Anschlüsse** USB 2.0 (MSC/PTP, high-speed compatible) / AV output terminal, HDMI output terminal (Type D)  
**Videoformat** NTSC/PAL

## SOFTWARE

**Software** SILKYPIX Developer Studio 3.0 für PENTAX